

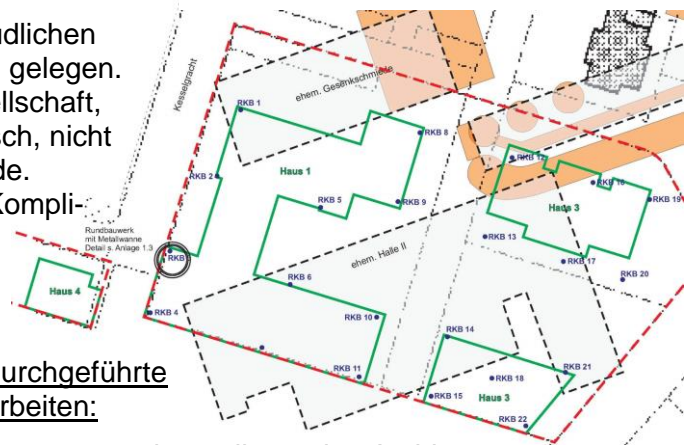
Neubau einer Senioren-Wohnanlage, Kesselsgracht in Würselen bei Aachen

Gutachterliche Fachbauleitung der Erd-/Sanierungsarbeiten im Zuge des Neubaus einer mehrgeschossigen Wohnanlage für Senioren; Begleitung der Erdarbeiten (Tiefenentrümmerung) und Gründungsarbeiten (Rampfpfähle).

Untersuchungsgelände:

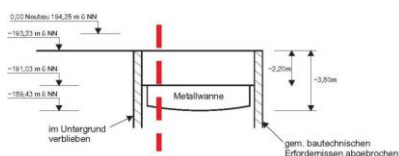
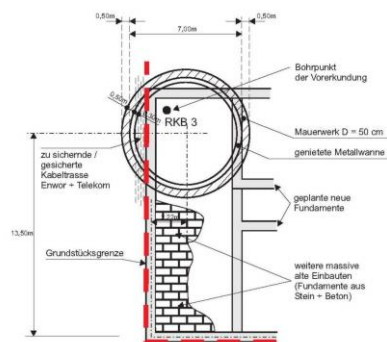
Im Norden der Stadt Würselen, am südlichen Rand eines Nahversorgungszentrums gelegen. Gelände einer ehem. Grubenbaugesellschaft, die Anfang der 1990er Jahre oberirdisch, nicht jedoch unterirdisch abgebrochen wurde. Das überplante Gelände sollte ohne Komplikationen neu bebaut werden.

Ausführungszeitraum: 01-11/2011



Durchgeführte Arbeiten:

Auswertung der vorliegenden Archiv- und Baugrundgutachten anderer Gutachterbüros. Präzisierung der Gründungsempfehlung (Rampfpfähle). Begleitung der Erdarbeiten. Aufgrund massiver Reste ehem. Gebäude im Untergrund zeigte sich jedoch zunächst eine flächenhafte Tiefenentrümmerung erforderlich, damit die Pfahlgründung überhaupt erst möglich war. Zusätzlich wurden tlws. massive Schadstoffkontaminationen angetroffen (z.B. Verfüllungen mit PAK-haltigen Teerpappen und Löschkalk, unterirdisches Bauwerk mit Metallwanne und ölverunreinigten Verfüllungen).



Weitere Tätigkeiten:

Kurzfristige Recherche und Klärung der Entsorgungswege, Auslösen der Aufträge für die Entsorger. Rechnungsprüfungen. Abstimmungen mit den Umweltfachbehörden. Bauleitung für die Sanierungsarbeiten. Probenahmen, Deklarationsanalysen, Verdichtungsüberprüfungen. Antrag zum Einbau von RC-Baustoffen. Umfassende Dokumentation aller Arbeiten für den Auftraggeber und die Umweltbehörden.