

Greven „Stadttor West“, Emsdettener Str. (Neubau Wohn- und Geschäftshaus):

Beratungen und Begutachtungen im Rahmen der Projektierung und Planungen zum Neubau eines Wohn- und Geschäftshauses in Greven, Emsdettener Str. (sog. „Stadttor West“)

Untersuchungsgelände:

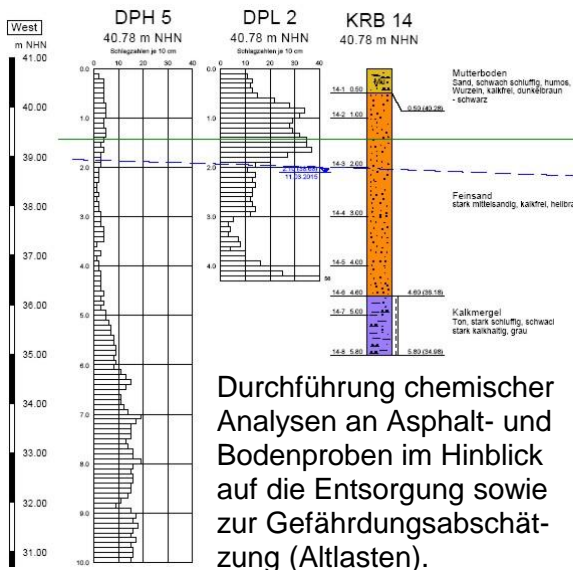
Ausführungszeitraum 05+06/2013 und 03+04/2015

Im Westen der Stadt Greven, westlich der Bahnlinie Münster-Rheine; bebaut mit älteren Wohn-/Geschäftshäusern, rückwärtige Gartenanlagen, im südlichen Flächenbereich alter Straßendamm mit Auffüllungsböden.

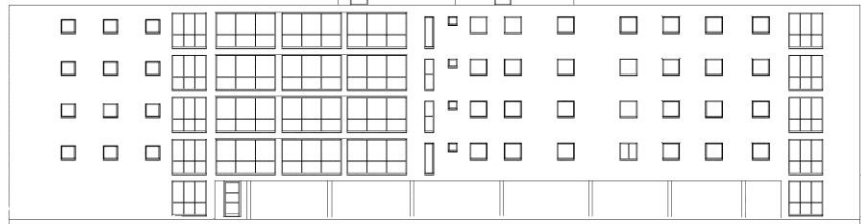


Untersuchungsumfang:

Baugrunderkundung mittels Kleinrammbohrungen und leichten bzw. schweren Rammsondierungen DPL/DPH (Aufschlußtiefen 7 - 10 m)



Beprobungen des Bodens und Grundwassers; Auswertung hydrologischer Daten (Grundwasser, Ems), Durchführung bodenphysikalischer Laboruntersuchungen (Sieb-/Glühverluste, Wassergehalte, ...)



Durchführung von Setzungsberechnungen für Einzel- / Streifenfundamente, Gründungsempfehlung für das zum Teil 7-geschossige Gebäude.

Ansicht von Osten

Ausarbeitung des geotechnischen Gutachtens incl. umwelt- und abfalltechnischer Bewertung der im Baufeld anstehenden Böden. Massen-/Kostenabschätzungen.

