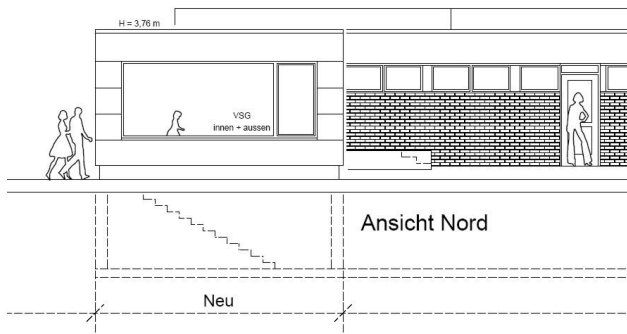


## Erweiterung der Kita in Greven-Reckenfeld, Moorweg

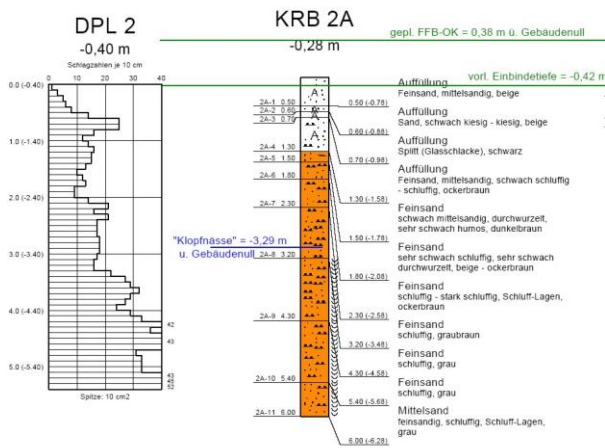
Baugrunduntersuchung und –begutachtung des mit einem Anbau überplanten Geländes, Abstimmungen mit Architekt und Statiker, Baustellentermine.

Ausführungszeitraum: 06/2009 – 10/2009



### Untersuchungsumfang:

Ausführung von Kleinrammbohrungen und leichten Rammsonden für die Baugrundbegutachtung. Ausarbeitung des geotechnischen Berichts zu den Baugrundverhältnissen, Abstimmungen mit Architekt und Statiker, Setzungsberechnung, Gründungsempfehlung, etc.



### Untersuchungsgelände:

Im Grevener Ortsteil Reckenfeld gelegen. Teil des ev. Gemeindezentrums.

Nichtunterkellertes Anbau erfolgte angrenzend an das teilunterkellerte Bestandsgebäude.

Baugelände war zuvor Kinderspielplatz mit großem Baumbestand.



### Weitere baubegleitende Tätigkeiten:

Teilnahme an Baubesprechungen wg. Abdichtungen gegenüber Staugrundwasser im Übergangsbereich zum Bestandsgebäude.

Abnahme Gründungsplanum.



## Spannung auf der Baustelle

Anbau der Kindertagesstätte „Unter dem Regenbogen“

RECKENFELD • Manche Dinge müssen ganz schnell gehen. So wie der Anbau an die Kindertagesstätte „Unter dem Regenbogen“ am Moorweg. Direkt als das Gesetz für die U3 Betreuung im vergangenen Jahr durchgesetzt waren, begannen die Planungen für einen Anbau. Das Architekturbüro Schulze-Gronover aus Greven plante und nach dem die Genehmigung im Frühjahr vorlag, konnte im Juni mit den ersten Arbeiten begonnen werden. Die Räumlichkeiten mussten vor dem Durchbruch zum Neubau geräumt und entkernt werden. Dadurch ist es zwar vorübergehend insgesamt etwas eng geworden, denn auch ein Teil des hinteren Flures kann Übergangsweise nicht genutzt werden.

