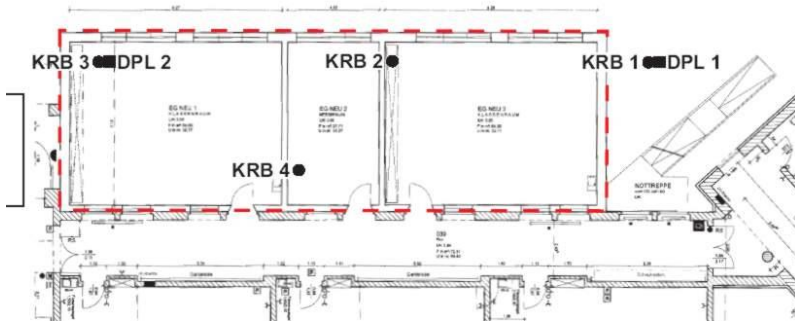


Erweiterung der Erich-Kästner-Grundschule in Greven-Reckenfeld

Baugrunduntersuchung und –begutachtung des mit einem Anbau überplanten Geländes, Abstimmungen mit Architekt und Statiker, Baustellentermine.

Ausführungszeitraum: 02/2005 – 09/2005



Untersuchungsgelände:

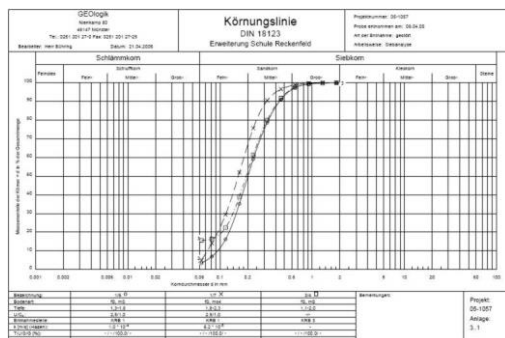
Im Grevener Ortsteil Reckenfeld gelegen. Strassenseitiger Teil des Schulgeländes der Erich-Kästner-Grundschule.

Anbau mit Kriechkeller schließt unmittelbar an das nicht unterkellerte Bestandsgebäude an.

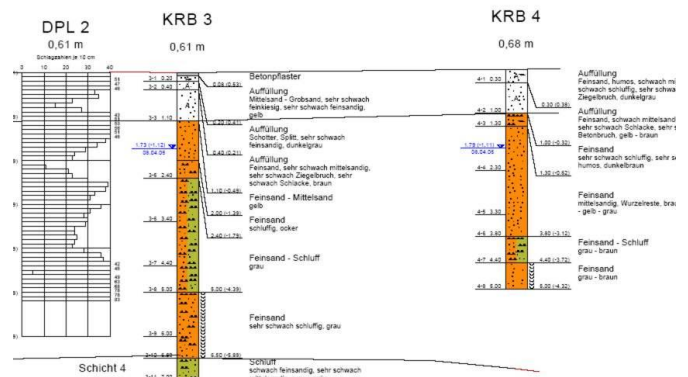
Baugelände war zuvor mit Fahrradständer bebaut und mit Bäumen bestanden.

Untersuchungsumfang:

Ausführung von Kleinrammbohrungen und leichten Rammsonden für die Baugrundbegutachtung. Ausarbeitung des geotechnischen Gutachtens zu den Baugrundverhältnissen, Abstimmungen mit Architekt und Statiker, Setzungsberechnung, Gründungsempfehlung, etc.



Darstellung von Schichtenprofilen
Maßstab der Höhe 1 : 50



Besonderheiten:

Im Baufeld verlief früher ein Entwässerungsgraben. In diesem Flächenabschnitt wurden beim Aushub organische Böden angetroffen und es war ein tieferer Aushub erforderlich. Die Tragschicht wurde verstärkt.

Weitere Tätigkeiten:

Teilnahme an Baubesprechungen und Baustellenterminen.
Abnahme des Gründungsplanums.

