

Neubau des MAN-Fertigungswerkes in Niepolomice bei Krakau (Polen)

Kombinierte Baugrund- und Altlastenuntersuchung eines ca. 80 ha großen Geländes
Ausführungszeitraum: 12/2005 – 01/2006



Untersuchungsgelände:

Lage ca. 25 km östlich Krakau,
ca. 1-1,5 km südl. der Weichsel

Nutzung zum Zeitpunkt der
Geländearbeiten: Wiese und
Ackerland (Maisanbau)

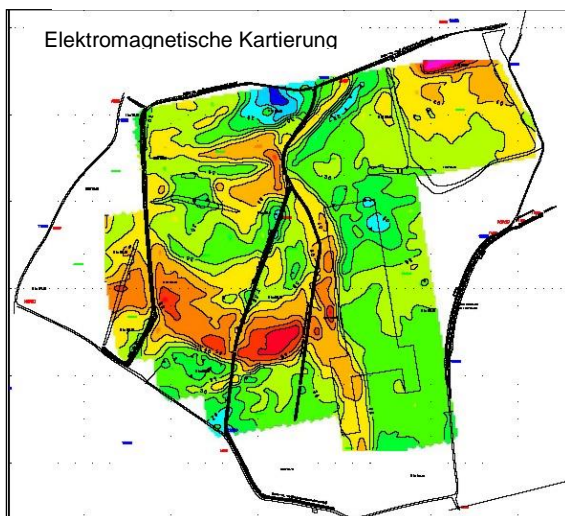
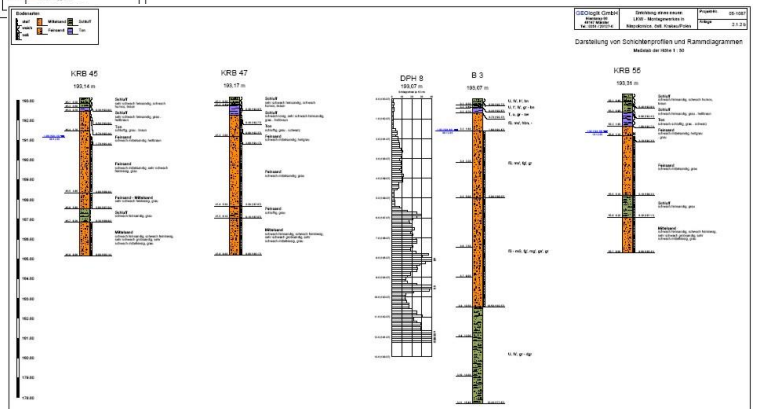
Klimatische Erschwernisse bei
den Aussenarbeiten:
am Anfang Frost bis -10°C ,
am Ende Tauwetter und stark
vernässtes/weiches Gelände

Untersuchungsumfang:

Elektromagnetische Kartierung

3 Bohrungen bis max. 15,4 m
6 Grundwassermeßstellen je 10 m
74 Kleinrammbohrungen max. 11 m
34 schwere Rammsonden max. 15 m

Environmental Due Dilligence



Mit dem Bau des Fertigungswerkes
wurde im Frühjahr/Sommer 2006
begonnen.
Fertigstellung des Werkes: 2007

Ergebnisse der Untersuchungen:

Gründungsproblematik aufgrund mächtiger
Ablagerungen von Torf und organischen Böden
im Bereich eines ehem. Weichsel-Mäanders
Keine Probleme mit Verunreinigungen des
Untergrundes durch Schadstoffe

