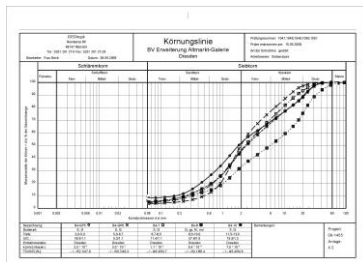
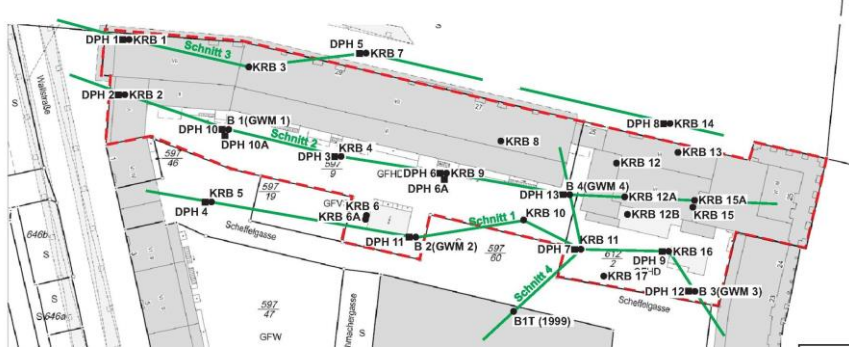


Erweiterung des Einkaufszentrums Altmark-Galerie in Dresden

Kombinierte Baugrund- und Altlastenuntersuchung des rd. 9.100 m² großen Geländes, Bauschadstofferberhebung der Bestandsgebäude

Ausführungszeitraum: 05-07/2008



Untersuchungsgelände:

Im Stadtzentrum von Dresden, von der Wilsdruffer Str., Wallstr., Scheffelgasse bzw. dem Altmarkt begrenzt.

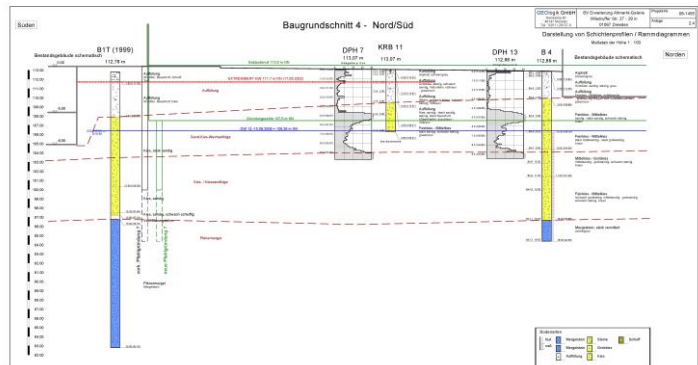
Mit unterkellerten, 5 – 7 geschossigen Gebäuden bebaut.

Kampfmittelbeeinträchtigungen waren nicht anzunehmen.

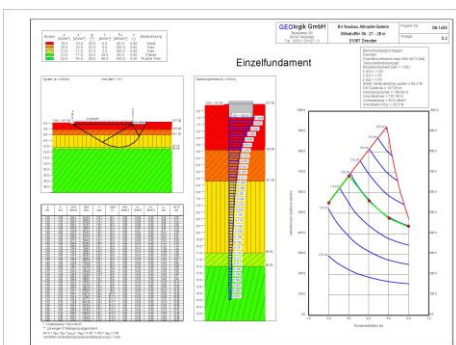
Untersuchungsumfang:

Recherche/Auswertung vorhandener Archivgutachten und geologisch-hydrogeologischer Daten.

Ausführung von Großbohrungen incl. Ausbau zu Grundwassermeßstellen, Kleinrammbohrungen und schweren Rammsonden für die Baugrund-/Altlastenbegutachtung.



Begehung und Beprobung von Bauschadstoffen bzw. schadstoffhaltigen Baustoffen in den Bestandsgebäuden. Entnahme von Boden-, Bodenluft- u. Grundwasserproben für Laborversuche und chemische Analysen.



Ausarbeitung des Baugrundgutachtens mit Empfehlungen zur Gründung, Baugrubenumschließung, mit Setzungsberechnungen u.s.w.

Erarbeitung des Altlastengutachtens incl. Bodenwertungskonzepts mit Massen-/ Kostenschätzungen.

Gutachten zur Bauschadstofferberhebung mit Rückbau-Abbruchkonzept, Arbeitsschutzkonzept, Abfalldeklaration incl. Abschätzung der Abfallmassen und Entsorgungskosten.